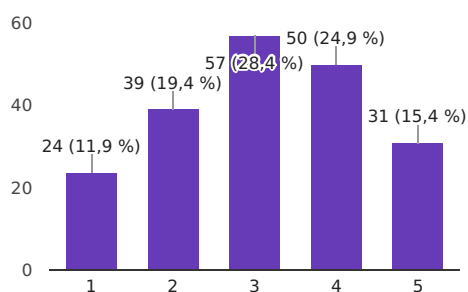


GRADIMENTO DELL'UTENZA D.A.D.A.

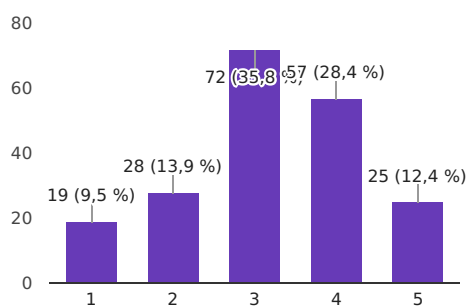
201 réponses

ORGANIZZAZIONE

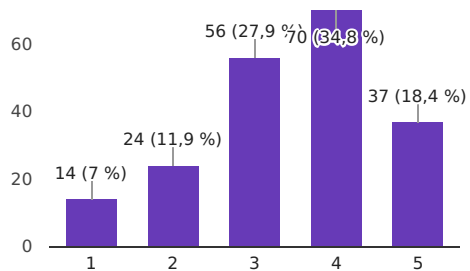
L'organizzazione sa creare un clima di serenità e benessere che favorisce il senso di appartenenza all'istituto (201 réponses)



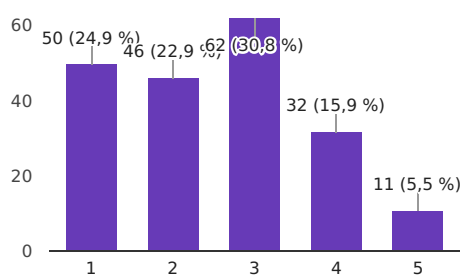
Le informazioni presenti nel sito della scuola sono utili (201 réponses)



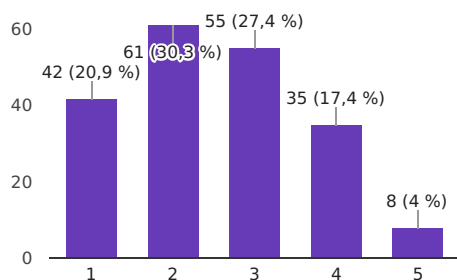
Le informazioni presenti nel sito della scuola sono aggiornate (201 réponses)



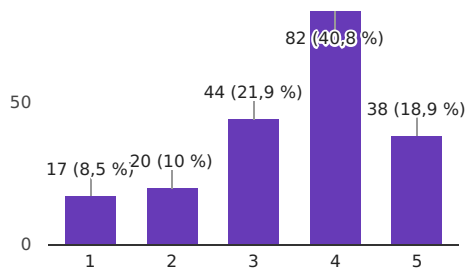
Le disponibilità dei laboratori sono congrue rispetto alle attività programmate (201 réponses)



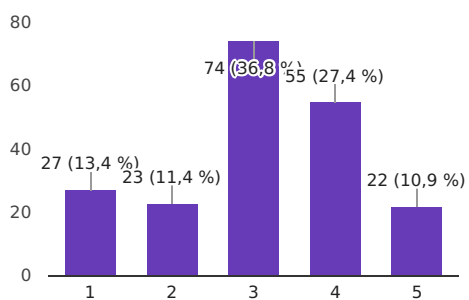
La comunicazione tra scuola e alunni su tutte le attività è completa e chiara (201 réponses)



I tempi in cui viene richiesto di svolgere gli spostamenti sono adeguati (201 réponses)

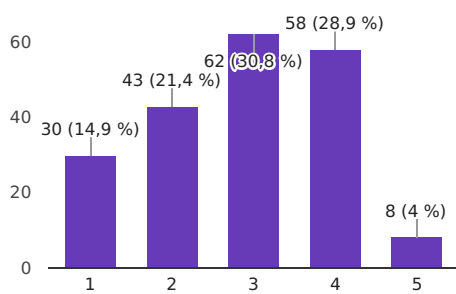


L'organizzazione dell'orario di lavoro è adeguato (201 réponses)

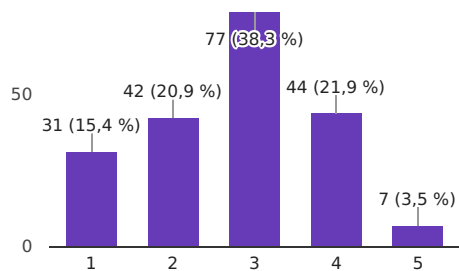


INFRASTRUTTURA E SICUREZZA

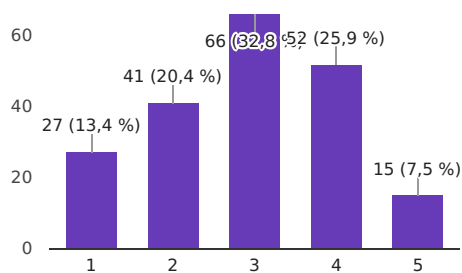
Le dotazioni strumentali sono adeguate (201 réponses)



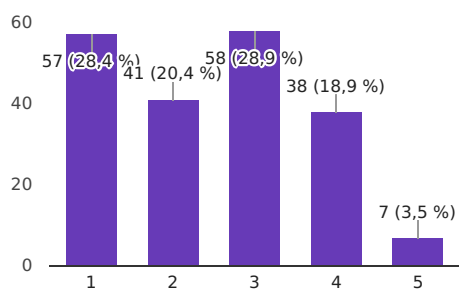
L'accessibilità e la fruibilità della dotazione strumentale è adeguato (201 réponses)



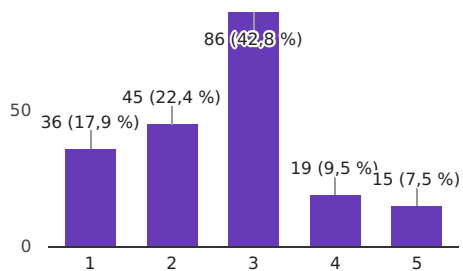
Il livello di pulizia e decoro degli ambienti è adeguato (201 réponses)



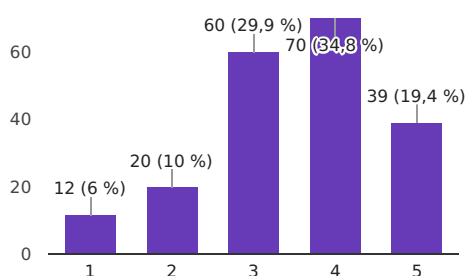
L'applicazione della legge sulla sicurezza è adeguata (201 réponses)



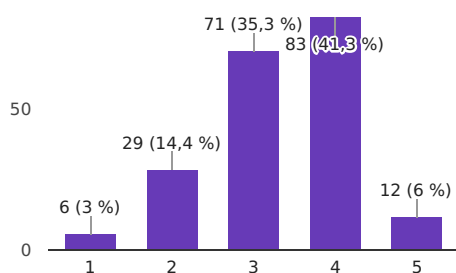
Gli alunni collaborano in modo adeguato al mantenimento della pulizia degli ambienti (201 réponses)



I docenti collaborano in modo adeguato al mantenimento della pulizia degli ambienti (201 réponses)

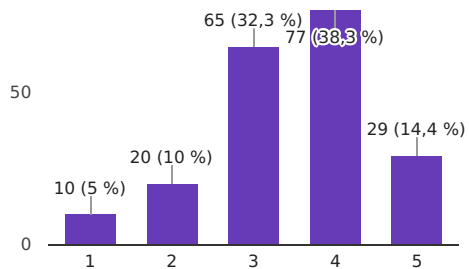


La sua valutazione complessiva dell'Istituto (201 réponses)

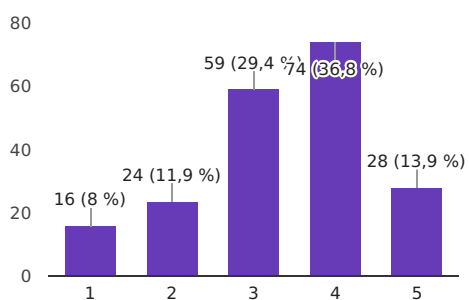


DIDATTICA

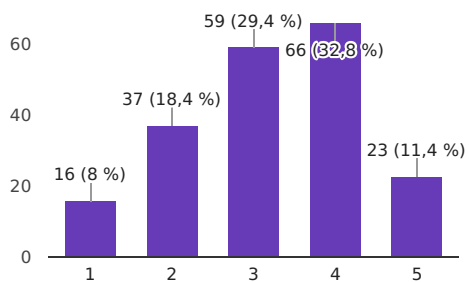
Il metodo di studio che si acquisisce in questa scuola è adeguato (201 réponses)



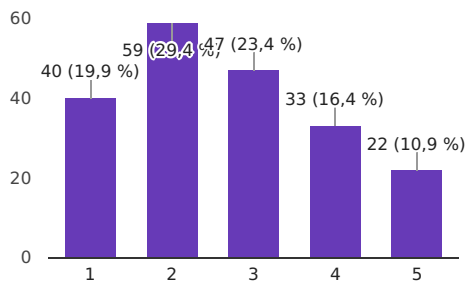
Gli insegnanti sono disponibili a confrontarsi sul comportamento degli studenti (201 réponses)



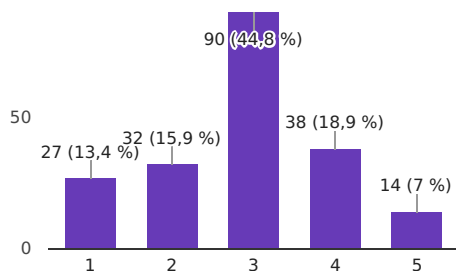
Gli insegnanti aiutano a sviluppare buone capacità relazionali (201 réponses)



Gli insegnanti trascurano gli interessi e le attitudini dell'alunno (201 réponses)

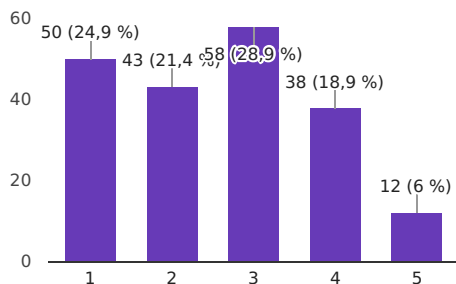


Le attività extracurricolari potenziano l'attività curricolare (201 réponses)

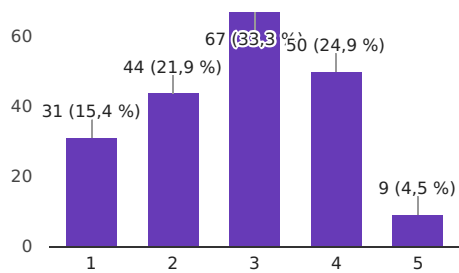


DIRIGENZA

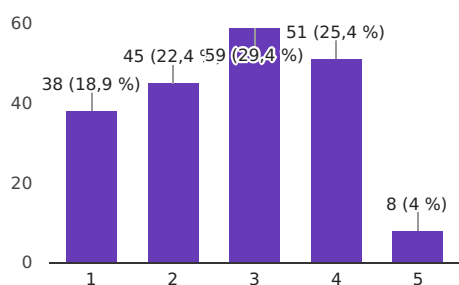
Sa creare un clima di serenità e benessere che favorisce il senso di appartenenza all'istituto (201 réponses)



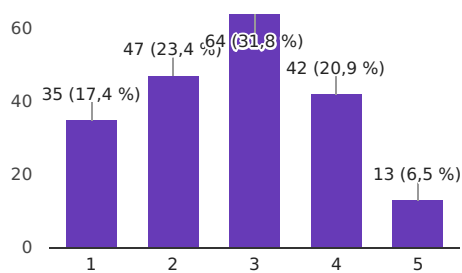
Sa creare un clima di serenità e benessere che favorisce il senso di accoglienza nell'istituto (201 réponses)



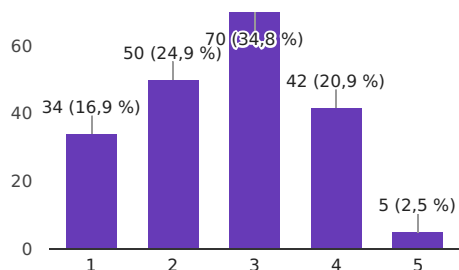
Contribuisce a creare un clima di lavoro positivo (201 réponses)



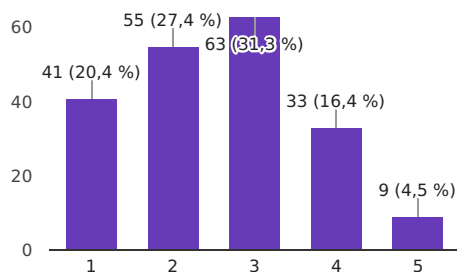
Cerca di valorizzare l'operato degli alunni (201 réponses)



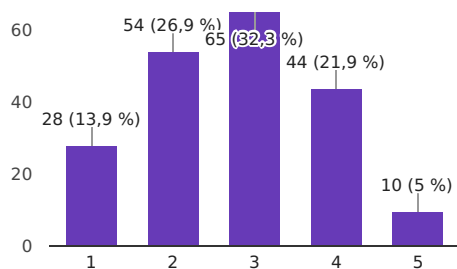
Promuove il confronto tra gli alunni (201 réponses)



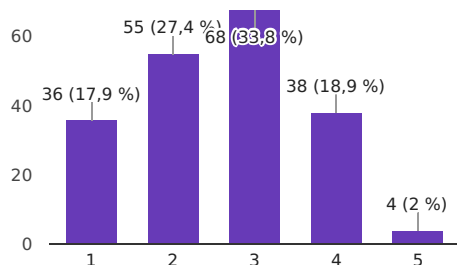
Si impegna ad ascoltare gli alunni (201 réponses)



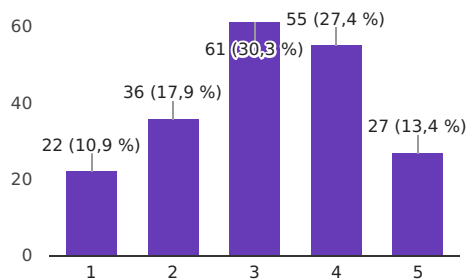
Sa vedere e riconoscere le eccellenze (201 réponses)



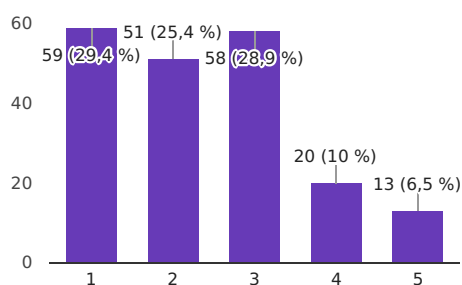
Individua i bisogni degli alunni (201 réponses)



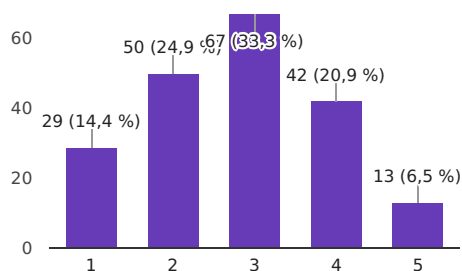
Si adopera per la diffusione e condivisione di pratiche didattiche innovative (201 réponses)



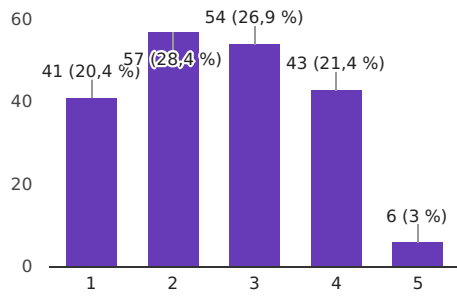
In questa scuola il dirigente scolastico non ama prendere decisioni (201 réponses)



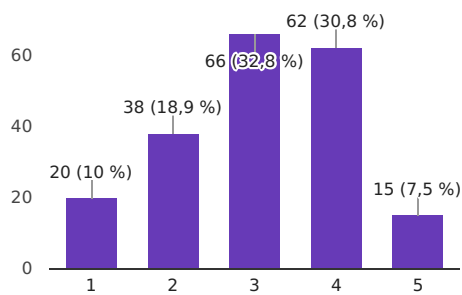
Si adopera per diffondere tra gli alunni la consapevolezza di quali siano gli aspetti più importanti della comunità scolastica (201 réponses)



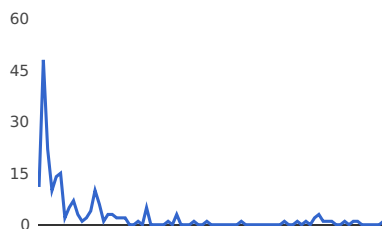
Cura i rapporti con le famiglie e favorisce la loro partecipazione alla vita della scuola (201 réponses)



Si s'engage pour le respect de la légalité et des règles (201 réponses)



Nombre de réponses quotidiennes



Ce contenu n'est ni rédigé, ni cautionné par Google. Signaler un cas d'utilisation abusive - Conditions d'utilisation - Clauses additionnelles