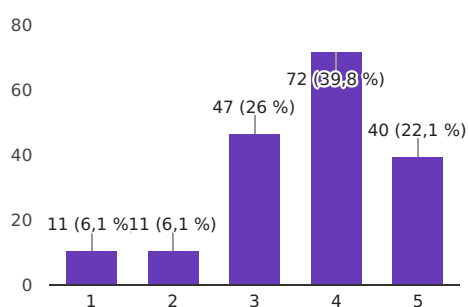


GRADIMENTO DELL'UTENZA D.A.D.A.

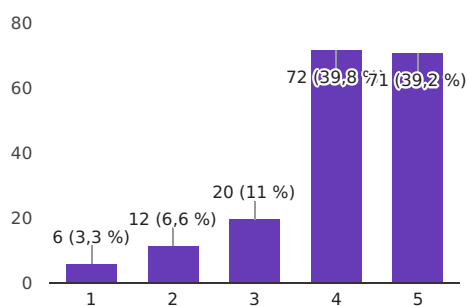
181 réponses

ORGANIZZAZIONE

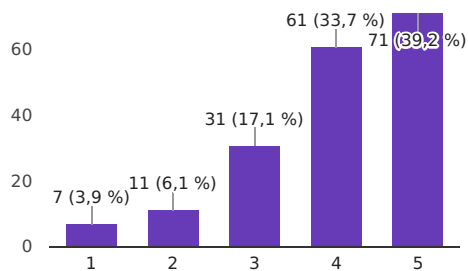
L'organizzazione sa creare un clima di serenità e benessere che favorisce il senso di appartenenza all'istituto (181 réponses)



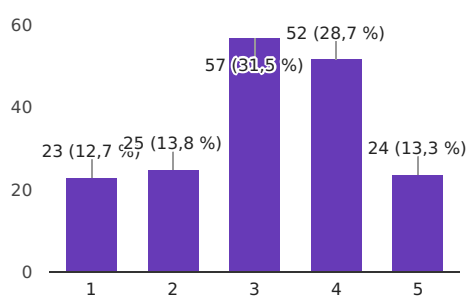
Le informazioni presenti nel sito della scuola sono utili (181 réponses)



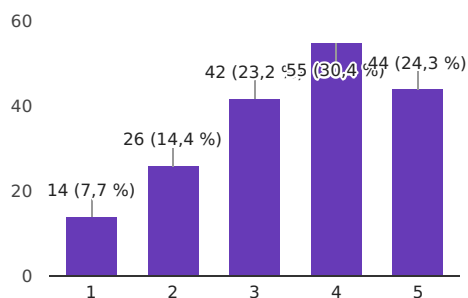
Le informazioni presenti nel sito della scuola sono aggiornate (181 réponses)



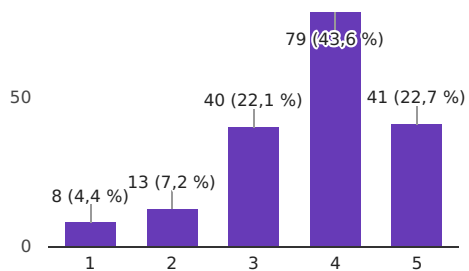
Le disponibilità dei laboratori sono congrue rispetto alle attività programmate (181 réponses)



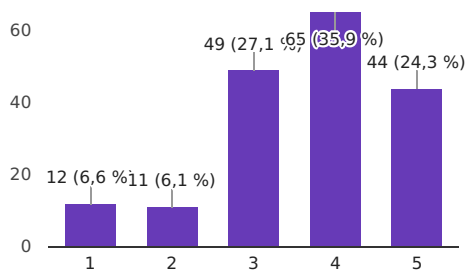
La comunicazione tra scuola e alunni su tutte le attività è completa e chiara (181 réponses)



I tempi in cui viene richiesto di svolgere gli spostamenti sono adeguati (181 réponses)

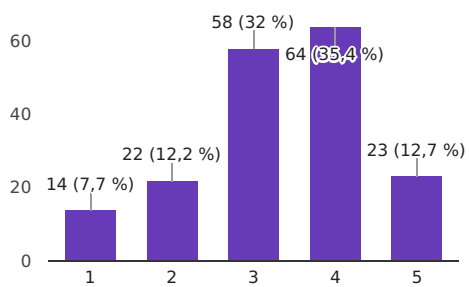


L'organizzazione dell'orario di lavoro è adeguato (181 réponses)

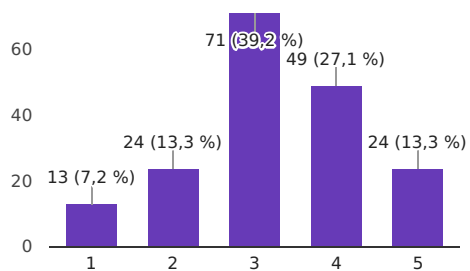


INFRASTRUTTURA E SICUREZZA

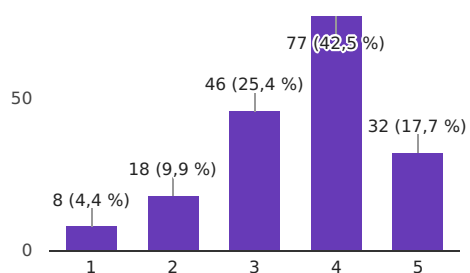
Le dotazioni strumentali sono adeguate (181 réponses)



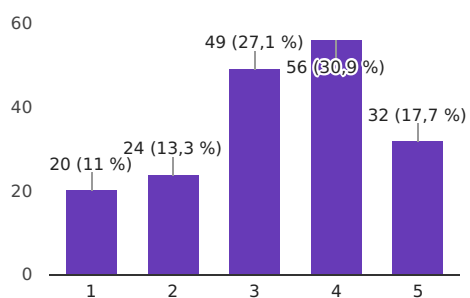
L'accessibilità e la fruibilità della dotazione strumentale è adeguato (181 réponses)



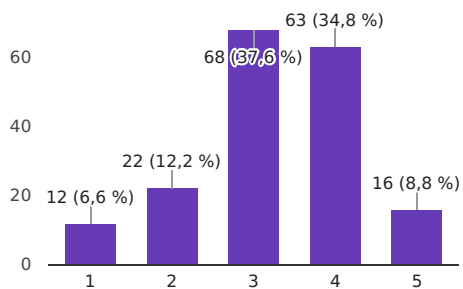
Il livello di pulizia e decoro degli ambienti è adeguato (181 réponses)



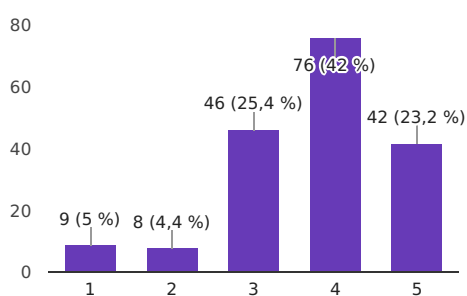
L'applicazione della legge sulla sicurezza è adeguata (181 réponses)



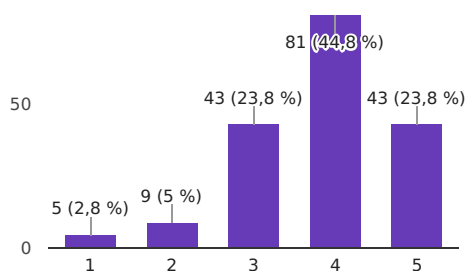
Gli alunni collaborano in modo adeguato al mantenimento della pulizia degli ambienti (181 réponses)



I docenti collaborano in modo adeguato al mantenimento della pulizia degli ambienti (181 réponses)

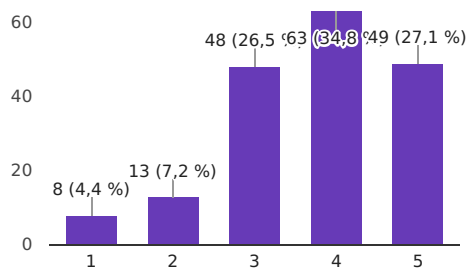


La sua valutazione complessiva dell'Istituto (181 réponses)

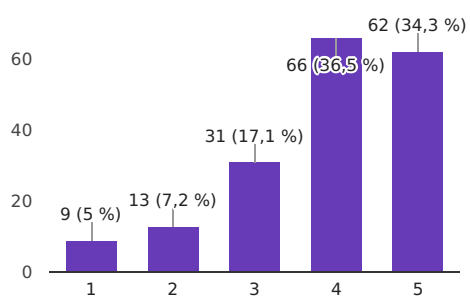


DIDATTICA

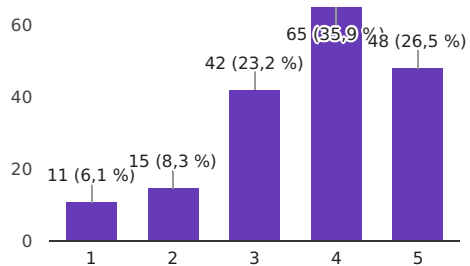
Il metodo di studio che si acquisisce in questa scuola è adeguato (181 réponses)



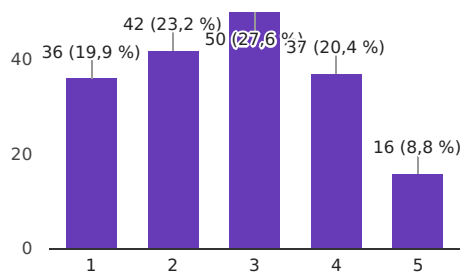
Gli insegnanti sono disponibili a confrontarsi sul comportamento degli studenti (181 réponses)



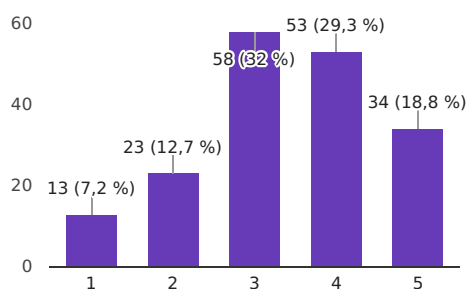
Gli insegnanti aiutano a sviluppare buone capacità relazionali (181 réponses)



Gli insegnanti trascurano gli interessi e le attitudini dell'alunno (181 réponses)

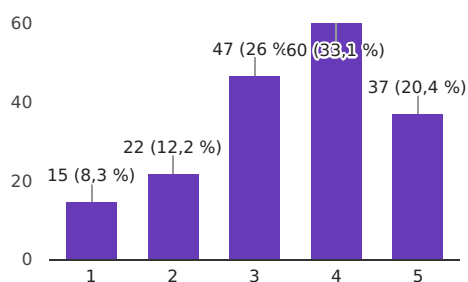


Le attività extracurricolari potenziano l'attività curricolare (181 réponses)

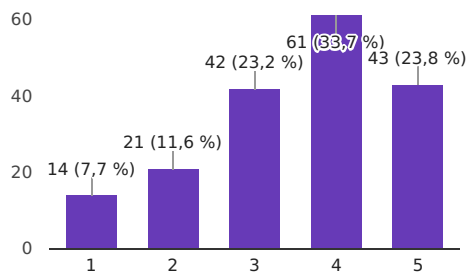


DIRIGENZA

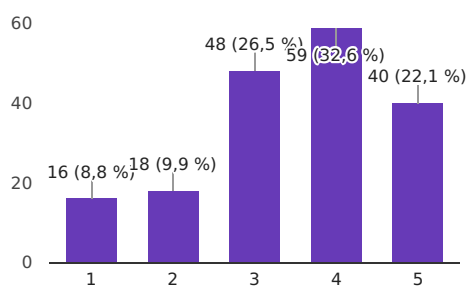
Sa creare un clima di serenità e benessere che favorisce il senso di appartenenza all'istituto (181 réponses)



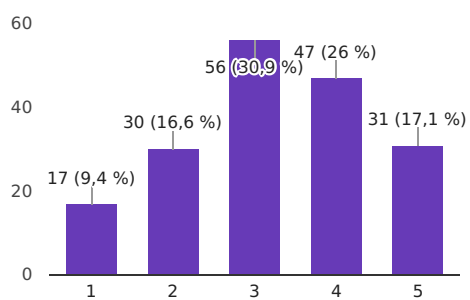
Sa creare un clima di serenità e benessere che favorisce il senso di accoglienza nell'istituto (181 réponses)



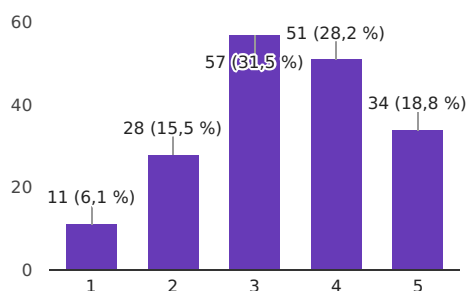
Contribuisce a creare un clima di lavoro positivo (181 réponses)



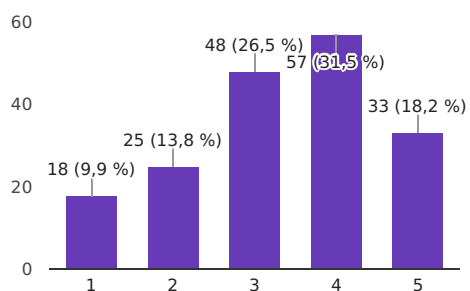
Cerca di valorizzare l'operato degli alunni (181 réponses)



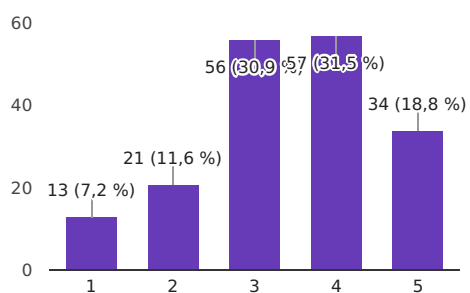
Promuove il confronto tra gli alunni (181 réponses)



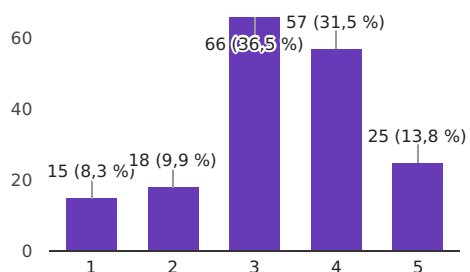
Si impegna ad ascoltare gli alunni (181 réponses)



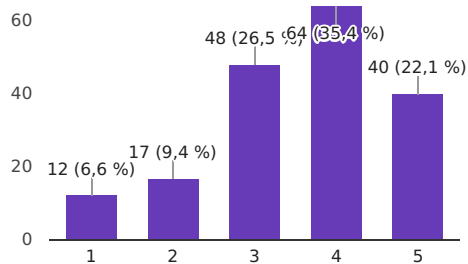
Sa vedere e riconoscere le eccellenze (181 réponses)



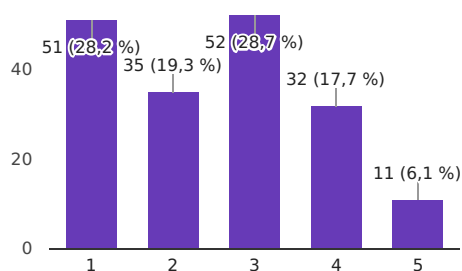
Individua i bisogni degli alunni (181 réponses)



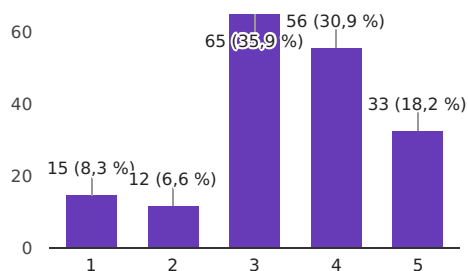
Si adopera per la diffusione e condivisione di pratiche didattiche innovative (181 réponses)



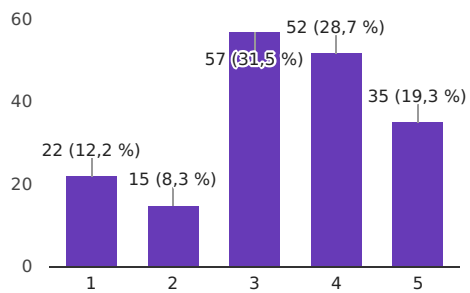
In questa scuola il dirigente scolastico non ama prendere decisioni (181 réponses)



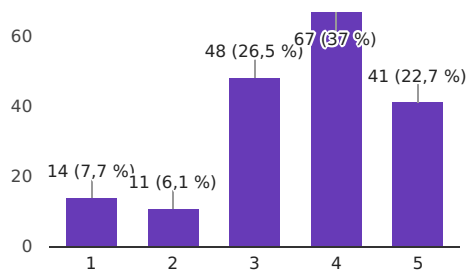
Si adopera per diffondere tra gli alunni la consapevolezza di quali siano gli aspetti più importanti della comunità scolastica (181 réponses)



Cura i rapporti con le famiglie e favorisce la loro partecipazione alla vita della scuola (181 réponses)



Si impegna per il rispetto della legalità e delle regole (181 réponses)



Nombre de réponses quotidiennes

